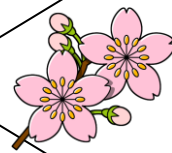




# いなほ三二通信



No. 52 2014年4月1日発行

編集：発行 七里地区社会福祉協議会

さいたま市見沼区大谷 1472(大谷会館内)



## ご近所との交流ありますか？

— 普段からの交流がもしもの時に力となります —



春うらかな心地よい季節となりました。

昨今、地域社会や家族のあり方が、大きく変わり、地域で暮らす人々の人間関係が希薄になってきています。

昔から「遠くの親戚より近くの他人」と言われているように、いざと言う時には、ご近所の方が一番の力になってくれます。井戸端会議が行われるような地域では犯罪の件数も少ないそうです。

また、災害後の3日間は、「外からの生活支援は期待できない」とも言われています。なぜかと言うと、緊急を要する人命救助が優先されるからです。その間の生活は「地域力」で乗り切らなくてはなりません。そのためには、普段からご近所とのコミュニティづくりが大事になります。

いざという時のために、日頃からお互いに情報交換を行い、助け合い・見守りなど、どんな小さなことでも出来ることから始めてみてはいかがでしょうか。

この積み重ねが、災害などいざという時の役に立つこととなります。

地区社協では、自治会単位の見守り活動を推進しています。是非ご協力ください。また、自治会サロンに対して助成も行っています。ご利用ください。



## 会食ボランティア募集中

ひとり暮らしの高齢者を対象とする、「ふれあい会食事業」の食事作りをするボランティアを募集しています。活動してみませんか。見学大歓迎です。

活動内容：単身高齢者の昼食作り  
(調理・配膳 など)

活動場所：七里公民館 実習室

活動日：毎月第2金曜日(試作)

毎月第4金曜日(本番)

(8月を除く)

概ね9時～14時

対象者：七里地区在住者(女性のみ)

ご協力いただける方は、下記地区社協まで連絡下さい。

### 問い合わせ先

七里地区社会福祉協議会

TEL・FAX 687-9997 平日13時～18時

## 4月の行事予定

日	曜日	行事
8	火	監査会 歌声サロン ① (童謡・唱歌)
15	火	ウオーキング
17	木	うどんサロン
23	水	子育てサロン 歌声サロン ② (世界の名曲)
25	金	ふれあい会食
26	土	園芸サロン 理事会



# 4月事業のお知らせ

## ふれあい歌声サロン①（童謡・唱歌を仲間と歌おう!）

日時：4月8日（火）13時～15時

場所：七里公民館 レクホール

持ち物：飲み物

※ 参加者多数により新規受付中止



## ふれあい歌声サロン②（世界の名曲を歌おう!）

日時：4月23日（水）14時～16時

場所：七里コミュニティセンター 多目的ホール

持ち物：飲み物

※ ご参加をお待ちしています。



## ふれあいうんどうサロン

日時：4月17日（木）13時～15時

場所：七里公民館 レクホール

内容：ストレッチ体操・脳トレゲーム・健康講座

持ち物：タオル・飲み物・運動シューズ、運動のできる服装でお越しください。



## 園芸サロン

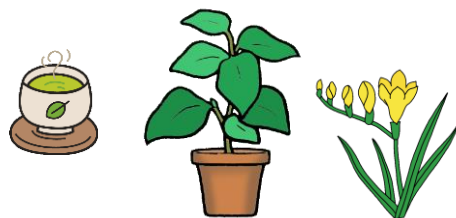
日時：4月26日（土）9時30分～12時

場所：七里公民館 大会議室

内容：植物の植生・育て方、情報交換

持ち物：筆記用具、飲み物、スーパーの袋、新聞紙

自宅での栽培・剪定等でお困りの鉢物など



## 子育てサロン「つくしんぼ」

日時：4月23日（水）10時～11時30分

場所：七里コミュニティセンター 第2集会室・和室

内容：親子遊び・絵本の読み聞かせ・情報交換・交流 など

持ち物：飲み物

対象者：0歳から就学前の親子（自由参加）



## ふれあい会食サービス（登録者のみ）

日時：4月25日（金）11時～13時

場所：七里公民館 レクホール

※ 現在キャンセル待ちの状態です。大変ご迷惑をお掛けしています。



## ふれあいうオーキング ～大宮公園・盆栽村を歩こう～

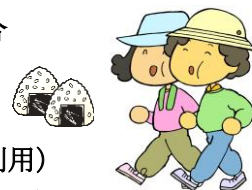
日時：4月15日（火）9時～15時 七里公民館玄関前9時集合

霧雨程度の場合は決行 大雨の場合は中止

コース：七里公民館～大宮公園～大宮盆栽村 約8km

（片道 大宮公園～七里駅まで電車利用）

持ち物：お弁当、飲み物、敷物、帽子、交通費（140円）・入園料（200円）



問い合わせ先：七里地区社会福祉協議会

電話・FAX 048(687)9997 平日13時～18時

※「長寿応援制度」の手帳をお持ちの方はご持参ください。

皆様のご参加をお待ちしています。

