

いなほ三二通信



No. 49 2014年1月1日発行

編集：発行 七里地区社会福祉協議会

さいたま市見沼区大谷 1472 (大谷会館内)

あけましておめでとうございます

新春をお健やかに迎えのこととお慶び申し上げます。

本年もご支援、ご協力をよろしくお願いいたします。皆様のご期待に添えるよう各種事業を実施してまいりますので、皆様のご参加をお待ちしております。

地区社協の役割をご存知ですか？ ～誰もが安心して暮らせる街 ななさと～

地区社協は、七里地区の皆様が賛助会員となり、自治会長、民生・児童委員、各種団体の長が役員となり、ボランティアの方々の協力によって各種事業が行われています。

地域の交流促進事業をはじめ、地域の福祉の向上に役立つ友達づくりや健康増進などの事業を行っています。

高齢化や核家族化が急速に進み、単身高齢者や高齢者のみの世帯が増加しています。家族関係や地域におけるつながりがうすれている今日、地域社会から孤立していることから起因する事件を未然に防ぎ、「安心して住み続けることができる地域社会づくり」をしていかななくてはなりません。

皆さん一人ひとりが福祉の受け手であると同時に担い手です。ご協力よろしくお願いいたします。

福祉教養講座Ⅱ

～健康長寿を伸ばそう!～

健康体操

痛みの出やすい腰・膝・首・肩に効果的な「たご体操」をご指導いただきます。

誰でも無理なくできる体操です。

日時 平成26年2月5日(水) 10:00～12:00

会場 七里公民館 レクホール

講師 多胡 肇氏

NHKテレビ・ラジオ体操指導者

対象 七里地区在住者 30名(先着順)

持ち物 室内用運動靴・汗拭きタオル・飲み物

(運動しやすい服装)

申込み 1月7日(火)から、公民館窓口または電話にて

(平日9:00～17:00) ☎686-4721



1月の行事予定

日	曜日	行事
6	月	仕事始め
14	火	歌声サロン①
16	木	うんどうサロン
18	土	新春のつどい
22	水	子育てサロン
24	金	ふれあい会食
25	土	園芸サロン
29	水	歌声サロン②

問い合わせ先

七里地区社会福祉協議会

TEL・FAX 687-9997 平日13時～18時



1月事業のお知らせ

ふれあい歌声サロン①(童謡・唱歌を仲間と歌おう!)

日時：1月14日(火) 13時～15時

会場：七里公民館 レクホール

持ち物：飲み物 **※ 参加者多数により新規受付中止**

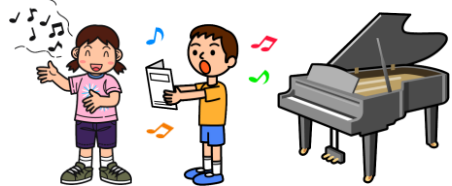


ふれあい歌声サロン②(世界の名曲を歌おう!)

日時：1月29日(水) 14時～16時

会場：七里コミュニティセンター 多目的ホール

持ち物：飲み物 **※ ご参加をお待ちしています。**



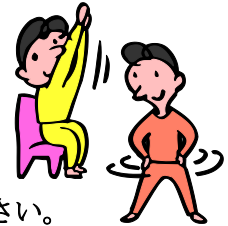
ふれあいうんどうサロン

日時：1月16日(木) 13時～15時

会場：七里公民館 レクホール

内容：ストレッチ体操・脳トレゲーム・健康講座(ノロウイルス対策)

持ち物：タオル・飲み物・運動シューズ、運動のできる服装でお越しください。



園芸サロン

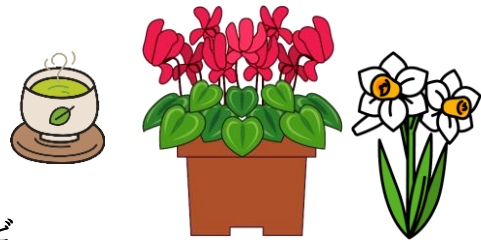
日時：1月25日(土) 9時30分～12時

会場：七里公民館 大会議室

内容：植物の植生・育て方、情報交換

持ち物：筆記用具・飲み物・スーパーの袋・新聞紙

自宅での栽培・剪定等でお困りの鉢物など



子育てサロン「つくしんぼ」(保健センター保健師による身体計測・発育相談)

日時：1月22日(水) 10時～11時30分

場所：七里コミュニティセンター 第2集会室・和室

内容：親子遊び・絵本の読み聞かせ・情報交換・交流 など

持ち物：飲み物

対象者：0歳から就学前の親子(自由参加)

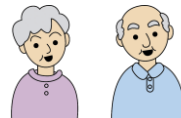


ふれあい会食サービス(登録者のみ)

日時：1月24日(金) 11時～13時

場所：七里公民館 レクホール

※ 現在キャンセル待ちの状態です。大変ご迷惑をお掛けしています。



問い合わせ先：七里地区社会福祉協議会

電話・FAX 048(687)9997 平日13時～18時

※「長寿応援制度」の手帳をお持ちの方はご持参ください。

皆様のご参加をお待ちしています。

※ 七里地区社協事務所の年末年始休み 12月28日(日)～1月7日(火)まで

1月8日(水)から平常どおり開設します。

