

いなほ三二通信

No. 41 2013年5月1日発行

編集：発行 七里地区社会福祉協議会

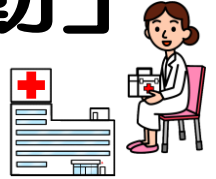
さいたま市見沼区大谷 1472 (大谷会館内)



「赤十字社員増強運動」



— 日本赤十字社活動資金へのご協力を —



新緑のさわやかな季節となりました。

5月を「赤十字運動月間」として「赤十字社員増強運動」を行っています。社員への加入と活動資金納入にご協力をよろしくお願いいたします。

社員は、社費として年額500円以上を納めていただく必要があります。



皆様から寄せられた浄財は、日本赤十字社の実施する災害救援活動、救急法等講習会の開催、血液事業の推進及び国際救援活動等の資金として活用しています。ご協力、ご支援よろしくお願いいたします。

こんな活動に使われています

- ① 災害救護活動
- ② 救急法等講習普及
- ③ 赤十字ボランティア活動
- ④ 国際救援活動
- ⑤ 青少年赤十字活動
- ⑥ 赤十字社員の加入促進や広報活動
- ⑦ 救急医療活動や看護師養成
- ⑧ 献血思想の普及や地域社会福祉活動推進
- ⑨ 各市町村での赤十字活動
- ⑩ その他業務運営等



5月の行事予定

日	曜日	行事
2	木	正副会長会議 総務部会
11	土	理事会 園芸サロン
14	火	歌声サロン (童謡)
16	木	うんどうサロン
22	水	子育てサロン
24	金	会食サービス
26	日	総会
29	水	歌声サロン (世界)

問い合わせ先

七里地区社会福祉協議会

TEL・FAX 687-9997

平日13時～18時

※ 皆様のお声をお寄せください。



5月事業のお知らせ

ふれあい歌声サロン①(童謡・唱歌を仲間と歌おう!)

日時：5月14日(火) 13時～15時

会場：七里公民館 レクホール

持ち物：飲み物

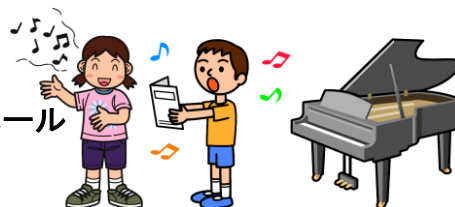


ふれあい歌声サロン②(世界の名曲)

日時：5月29日(水) 14時～16時

会場：七里コミュニティセンター 多目的ホール

持ち物：飲み物



ふれあいうんどうサロン

日時：5月16日(木) 13時～15時

会場：七里公民館 レクホール

内容：ストレッチ体操・脳トレゲーム・健康講座(定期検診の大切さ)

持ち物：タオル・飲み物・運動シューズ、運動のできる服装でお越しください。



園芸サロン(須賀川牡丹園観賞会)

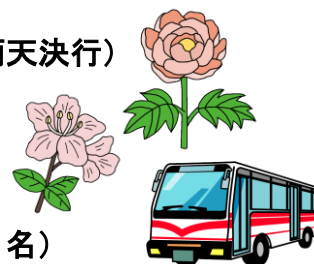
日時：5月11日(土) 午前7時 七里公民館集合(雨天決行)

場所：福島県 須賀川牡丹園及び大桑原ツツジ園

参加費：実費(バス代 3,500円程度、入園料 500円)

持ち物：お弁当・飲み物・敷物・雨具・筆記用具

対象者：園芸サロン参加者及び七里地区在住者(定員21名)



子育てサロン「つくしんぼ」

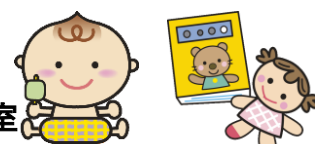
日時：5月22日(水) 10時～11時30分

場所：七里コミュニティセンター 第2集会室・和室

内容：親子遊び・絵本の読み聞かせ・情報交換・交流(春の児童センターより保育士協力)

持ち物：飲み物

対象者：0歳から就学前の親子(自由参加)

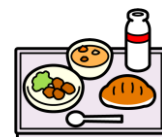


ふれあい会食サービス(登録者のみ)

日時：5月24日(金) 11時～13時

場所：七里公民館 レクホール

※ 現在キャンセル待ちの状態です。大変ご迷惑をお掛けしています。



問い合わせ先：七里地区社会福祉協議会

電話・FAX 048(687)9997 平日13時～18時

※「長寿応援制度」の手帳をお持ちの方はご持参ください。

皆様のご参加をお待ちしています。

