

いなほ三二通信



No. 36 2012年12月1日発行

編集：発行 七里地区社会福祉協議会

さいたま市見沼区大谷 1472 (大谷会館内)



さいたま市 長寿応援制度スタート



冬の訪れが間近に感じられる今日この頃です。

10月1日から、高齢者福祉新規事業として高齢者の健康づくりと外出促進を旨として「長寿応援制度」「アクティブチケット交付事業」が開始されました。

これは、この制度の登録団体が行う健康づくり等の活動に、さいたま市内に住所のある65歳以上の方が参加した場合に、ポイントがもらえます。このポイントが一定以上貯まると、奨励金に交換できる制度です。

ポイント交換の約束

1回活動で1ポイント、1日の上限1ポイント
1ポイント20円換算、25ポイントから交換可能。年度内の交換は1回だけ、年間の上限は250ポイント(5,000円)

地区社協対象事業

- ・ふれあい会食サービス
- ・高齢者サロン
(歌声・うんどう・園芸サロン)
- ・コンサート・ウォーキング他
- ・自治会サロン

※ 詳しくは、区高齢介護課でお聞きください。

七里ふれあいコンサート

内容 アカペラの響きと解説
東京マンドリン宮田楽団(30名)の演奏
みんなで唄おう

日時 12月9日(日) 12:30~15:30

会場 七里コミュニティセンター 多目的ホール

対象者 七里地区在住(小学生以上)

募集人員 約190名(応募多数の場合抽選)

参加費 無料

申込先 往復はがき(1通1家族)に、住所・参加希望者全員の氏名(ふりがな)・電話番号・年齢又は学年を記入し、下記までお送りください。

皆様のご参加をお待ちしています。

337-0014 見沼区大谷 1472(大谷会館内)

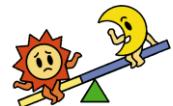
※コンサート終了後、

野菜の販売を予定しています。

問い合わせ先

七里地区社会福祉協議会

TEL・FAX 687-9997 平日13時~18時



冬至

12月の行事予定

日	曜日	行事
4	火	総務部会
7	金	歳末たすけあい事業
9	日	コンサート
11	火	歌声サロン
19	水	子育てサロン
20	木	うんどうサロン
21	金	ふれあい会食
22	土	園芸サロン
27	木	子ども書き初め会
28	金	仕事納め